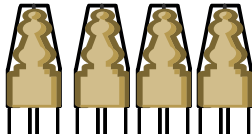
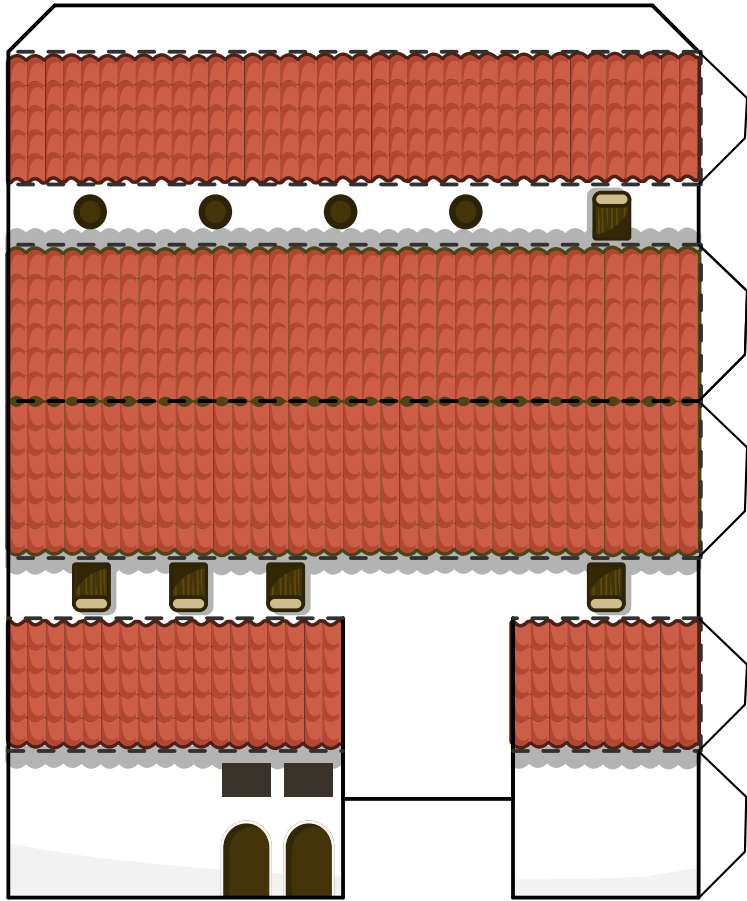


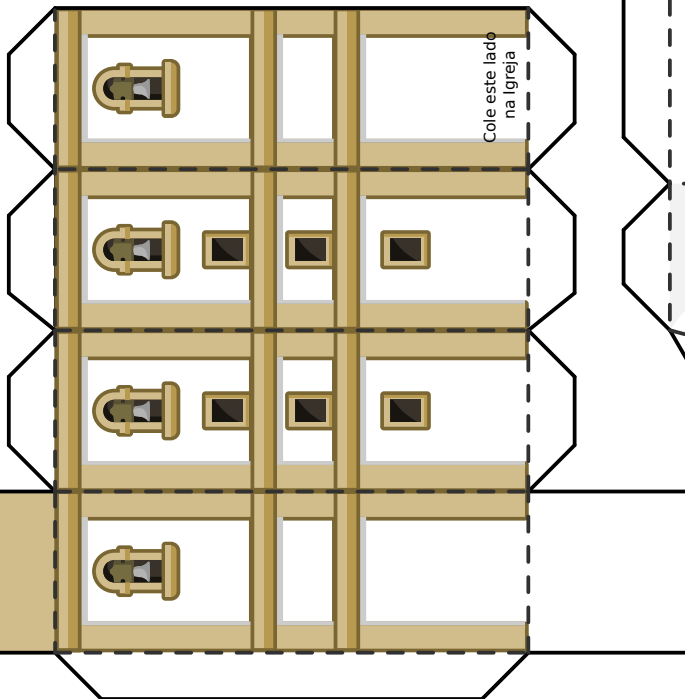
Dificuldade: ★ ★ ★



Colar nas quinas do topo da torre antes da peça A.



Colar no topo da peça A



Torre

Cole este lado na Igreja



### IGREJA DE SANTO ANTÔNIO

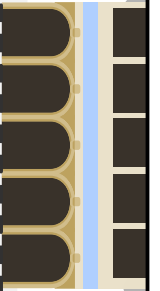
Também conhecida como Igreja de São Francisco, pertence ao conjunto arquitetônico formado pelo Adro, Igreja, Convento e Cruzeiro considerado um dos melhores exemplares da Ordem dos Franciscanos no Brasil.

O conjunto já foi usado como um posto militar, escola de marinheiros, hospital militar, museu, escola pública e escola de teatro, para finalmente, em 1990, se tornar o Centro Cultural São Francisco. As paredes laterais internas da Igreja têm azulejos pintados que retratam a vida de José do Egito e a pintura existente no forro do teto é considerada uma das maiores obras de arte que se tem conhecimento no Brasil.

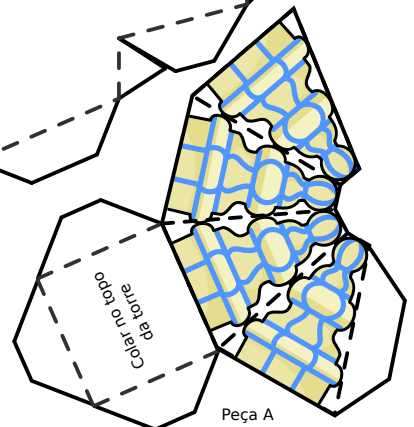


Quer saber mais? Acesse o site [www.memoriajoapessoa.com.br/memoriajp](http://www.memoriajoapessoa.com.br/memoriajp)

LIGAÇÃO COM O CONVENTO DE SANTO ANTÔNIO



LIGAÇÃO COM O CONVENTO DE SANTO ANTÔNIO



Peça A

- Papel A4
- Recomenda-se papel canson ou cartão 300g ou colar sobre cartolina
- Utilize tesoura sem ponta
- Use cola branca
- Divirta-se!

- Dobrar - - - - -
- Cortar - - - - -

**Paper Toy**

**MEMÓRIA JOÃO PESSOA**

INFORMATIZANDO A HISTÓRIA DO NOSSO PATRIMÔNIO

